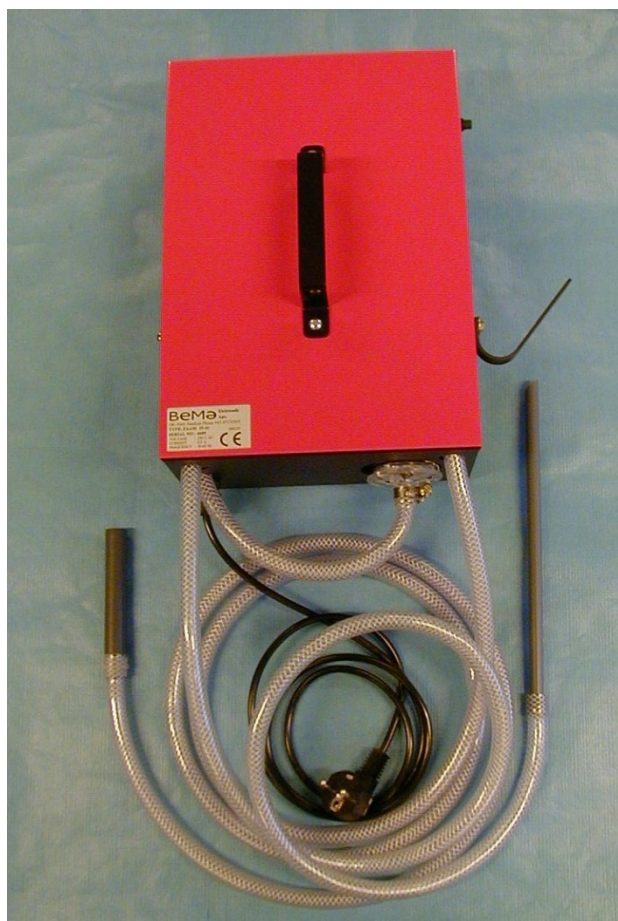


# BeMæ Accufiller

Manual



## Væske- afsuger

Type nr.:

25-41

# Brugsanvisning

---

## Virkemåde:

1. Placer slangen i tanken, således at væsken ikke løber ud på gulvet
2. Start pumpen med kontakten på maskinen.
3. Hold fyldehåndtaget fast ned over røret, der er placeret i cellemellemrummet.
4. Når der ikke løber mere væske i slangen over håndtaget, er tømningen færdig.

## Vedligeholdelse:

Pumpen kan betjene alle væsker, der består af akkumulatorsyre og vand.

**Pumpen må ikke anvendes til opløsnings-væsker.**

Rens filteret efter behov, eller mindst to gange om året.

Fyldehåndtaget er lavet af PVS som bliver hårdere ved kontakt med syre. Derfor går det lettere i stykker ved slag, når det bliver ældre. Bør derfor behandles varsomt.

# Tekniske data

---

## Data

Net tilslutning	230 V AC 50 - 60 Hz.
Primær sikring	500mA. 5 x 20 mm. Monteret på print
Pumpe	12 V, 4 A, DC
Pumpekapacitet	10 liter pr. min.
Kabinet	Pulverlakeret stålplade

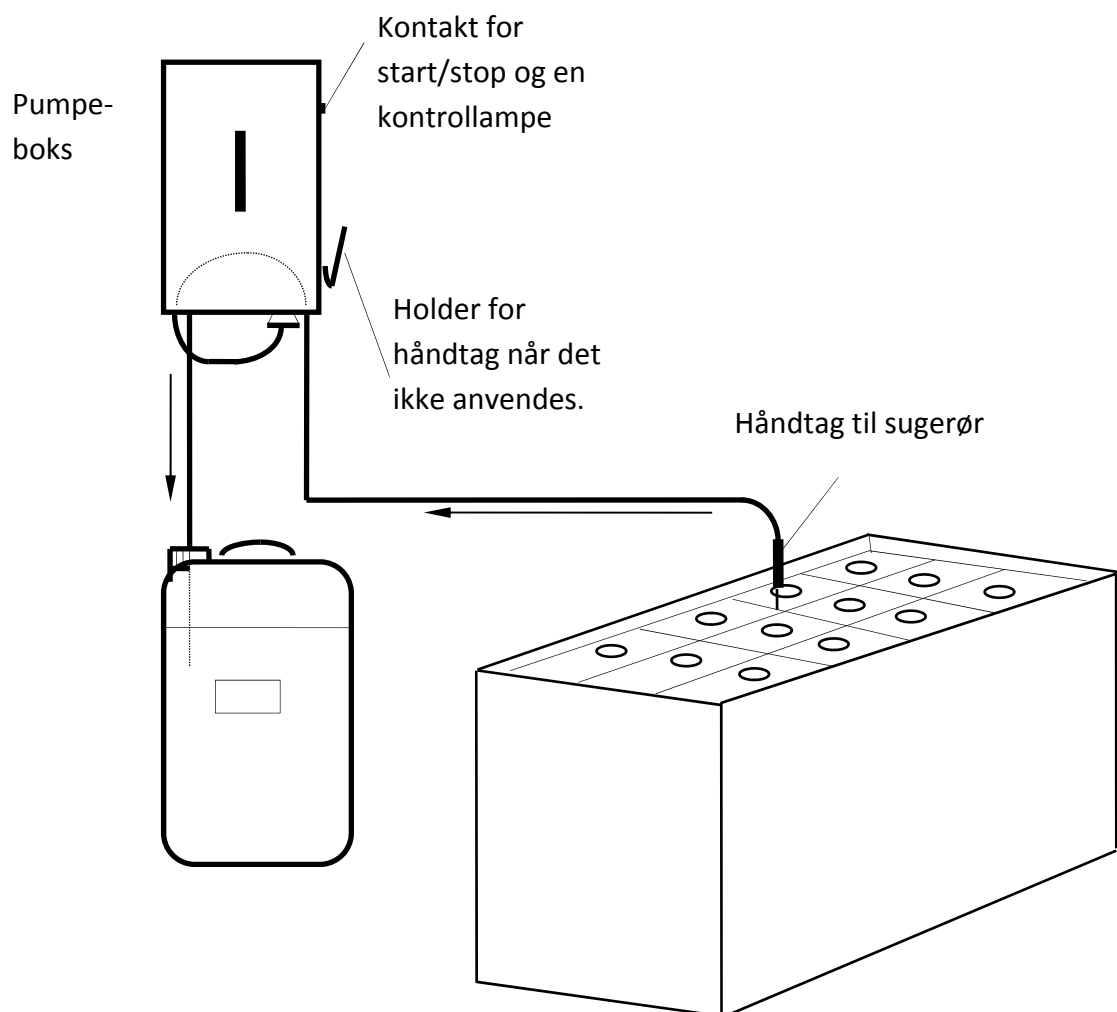
## Advarsler

---

- Bær egnet beskyttelsesudstyr ved omgang med syre

# Opbygning

---



**El-diagram :**